

## 全球独家分子生物疗法医用调剂

繁體(HoldCold)

# HoldCold

## 感冒多胜肽医用蛋白 (HoldCold)

这是一个「[医师科学家\(c\)](#)」以「[系统生物学](#)」的「[分析与整合\(c\)](#)」  
临床转化医学[生物营养\(c\)](#)看病的「[病因](#)」根本治病时代。

揭晓「[癌症根本治疗\(c\)](#)」,重新思考癌症(c),诞生《21世纪「[医师科学家](#)」新医学(c)》

揭晓「[癌症根本治疗](#)」摘要(c),集团(转化医学)生物营养部发表:重新思考癌症(c),揭晓「[癌症根本治疗\(c\)](#)」,诞生《21世纪「[医师科学家](#)」新医学(c)》,如同「[临床和转化科学\(1c\)\(2c\)\(3c\)\(4e\)\(5e\)\(6e\)](#)」研究所[临床研究](#)中心[生物营养服务\(1\)\(2\)\(3\)\(4\)\(5\)\(6\)\(7\)\(8\)\(9\)\(10\)](#)」,「[全球拥有诺贝尔奖最多24个\(e\)](#)」的洛克菲勒大学(c)医院(转化医学)生物营养部(e)(e)「[全美排名第一的肿瘤中心\(e\)\(e\)\(e\)](#)」[美国MD安德森癌症中心\(c\)](#)实验治疗学部细胞因子研究实验室(e)(e)研究「[类药剂营养品\(c\)\(Nutraceuticals\)](#)」[神经保护\(e\)](#)」,「[类药剂营养品](#)」[调解癌症\(e\)](#)」[晚期癌症\(e\)](#)」,「[美国国家癌症研究院\(c\)\(NCI\)](#)」的[肿瘤营养治疗\(e\)](#)」研究证实:「[注入营养液\(NCI:Slide9\)](#)」[封锁细胞环境\(ECM,细胞外间质\(ECM\)\)](#)蛋白质损伤的降解/崩溃(NCI:Slide20,24)」,结合集团「[PPD分子生医处方\(c\)](#)」[「细胞穿膜肽:从分子机制到治疗学\(1\)\(2\)\(3\)\(4\)\(5\)\(6\)」](#)」,「[MHC复合体肽识别\(1\)\(2\)\(3\)](#)」与「[生物营养蛋白肽\(1\)\(2\)\(3\)\(4\)\(5\)\(6\)\(7\)](#)」的「[生物技术](#)」,于10年「[细胞实验\(c:第14页\)](#)」的诞生:「[iPSCs\(hd-mt\)](#)」[血流动力学\(软胶囊\)\(MLD\)](#)」,「[Regeneration\(再生\) = ECM\(细胞外基质\)\(ECM\)](#)」,哈姆雷特®「[高\(能量\)蛋白\(Hamlet\)](#)」,「[GeneLife 回生泉\(GeneLife\)](#)」,同时继而也完成诞生了首创「[全球独家分子生物疗法医用调剂](#)」的下述「[HoldCold 感冒多胜肽医用蛋白](#)」:

### 宿主营养状况(e)(c)(c): 被忽视的(病毒)致病因子(vd)

根据:「[营养支持老年人提高抗体对流感病毒疫苗的反应\(e\)](#)」,「[身体硒营养缺陷为流感病毒变异的驱动力\(e\)](#)」,「[维生素C缺乏增加肺部流感病毒的感染\(e\)](#)」,「[感冒和流感:植物性营养方面的考虑\(e\)](#)」,「[营养补充制剂可以有效地作为一种辅助对H5N1疫苗和抗病毒治疗\(e\)\(e\)](#)」,「[猴子\(营养缺失\)实验反应诱导流感病毒感染\(e\)](#)」,「[\(微量矿物质\)硒缺乏会导致流感病毒发生变异\(e\)](#)」,「[谷胱甘肽过氧化物酶保护小鼠免受病毒性心肌炎\(e\)](#)」,「[营养与感染之间的相互作用\(e\)](#)」,「[营养在病毒疾病中的作用\(e\)](#)」,「[补充枸杞增强免疫应答并降低发病流感感染\(e\)](#)」,增强老年对流感疫苗的挑战和保护作用(e)」、「[营养的安排影响抗体形成细胞的产生和上呼吸道活性病毒感染的初始防御\(e\)](#)」,「[免疫](#)」

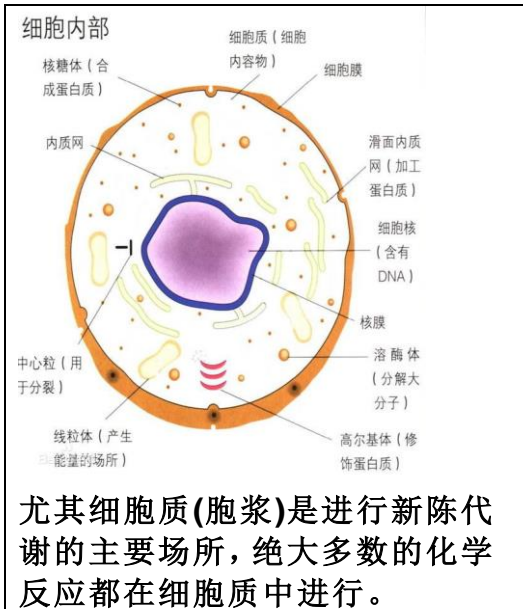
系统需要食物才能良好的运作(e)、「从出生到老年的营养和免疫系统(e)(e)」、「老年人老化的免疫系统需要一个定制(个人化)的提升治疗老年癌症(e)」、「细胞能量(e):许多遗传性疾病,如囊性纤维化,直接关系到膜蛋白,多达70%的药物有效行为通过膜蛋白」、「细胞能量传感器(e)机制的发现」、「恢复细胞能量代谢(c)」。

## 病毒失活记 (VD)

即便是「超级流感(c)」或「甲型流感病毒(c)」,病毒包膜表面上的糖蛋白识别并结合宿主细胞表面受体(c,c),或与宿主细胞膜(c)融合的结合,最后借由细胞内吞(胞吞(c))的将病毒衣壳(c)和病毒基因组带进入宿主细胞,完成感染过程,这时才是 Catch Cold 的(着凉)感冒了,就这样开始如同被绑架的逼上痛苦感冒之路。从SARS、禽流感、免疫力/抵抗力低下(c,c,c)、医院感染(c,c,c)(金黄色葡萄球菌(c,c)、耐(抗)万古霉素肠球菌(VRE)(c,c,c,c)、链球菌(c,c)),到集团(转化医学)生物营养部科研「病毒解码神鬼认证(VD)」的「解码伊波拉(埃博拉)病毒」亦复如是。

问题是:正常情况下,细胞膜不能自发地融合,只有细胞营养不良/不全的除去或弱化亲水膜表面的水分子使膜之间的距离近至 1.5nm(奈米),才有可能发生膜融合,显然这是一种在能量上高度不利的过程,因此在细胞的内吞或外排过程中有某种膜融合蛋白(fusionprotein)参与催化,以克服质膜融合过程中的能量障碍。

## 形成绝佳细胞免疫反应的细胞动力学与形态学 (e)(e)



于是,从「1954 诺贝尔医学奖(e)(e):脊髓灰质炎病毒(c)的培养:在实验室培养器皿中将营养介质除去,细胞生存力可以维持30天,但却也充分提供机会允许病毒生长」,「新陈代谢对病毒的影响(e):在宿主细胞中的新陈代谢,葡萄糖和谷氨酰胺的利用率,提供病毒发病机制有了新的认识,和新颖的抗病毒治疗途径」到「细胞(营养/能量和氧气)的新陈代谢(3)(4)(5)武装 T 细胞(dc)战斗病毒和肿瘤(6)(7)(8)(9)」,细胞的生物营养支持与改善之路就此展开。就此,集团(转化医学)生物营养部医师科学家跟随《21世纪新医学(c)》,全球首次/独家的上演了一出「病毒失活记」:既然,全球的药物,或注射流感疫苗,都没能「克」「治」人类感冒/流感病毒,那就强化细胞的生物营养(c)支持与改善,让病毒不得其门而进入细胞的失活吧!

免疫系统需要食物(转化为能量)才能良好的运作(e)(e),已知免疫系统当它加速打击(感冒)病毒或感染发烧(感冒)时,是要消耗(大量)能量的。研究人员发现,

制约了受试者的饮食中食物，有显著下降能产生抗体并维持免疫记忆的(淋巴)B 细胞 30% 的数量。研究表明：维持免疫记忆是昂贵的，即当免疫记忆弱化或丧失后要再恢复代价是昂贵的。

从 SARS、禽流感、免疫力/抵抗力低下 (c)(c)(c)、医院感染 (c)(c)(c) (金黄色葡萄球菌 (c)(c)、耐(抗)万古霉素肠球菌 (VRE) (c)(c)(c)(c)、链球菌 (c)(c))，或即便是感染上世界上最强大的伊波拉(埃博拉)病毒 (e)(e)，更必需要能获得 对的/好的/营养的新陈代谢。尤其，未形成一般所谓「疾病」之前的「细胞、组织、血管、肌肉」病变或坏死，再导致亚健康、慢性病、器官脏腑病变/坏死/衰竭的重大疾病，或逆转形成「易感基因 (c)(c)」体质成为「易感素质 (c)」的「易感人群 (c)」。

听了这么多专家介绍提升免疫系统 (中1)(中2)(中3)(台1)(台2)后，吾等如何实施直接立竿见影的受益性？

「病毒**感染过程中肌动蛋白细胞骨架的颠覆** (e)(e)」：细菌的效应因子或毒力因子启动宿主细胞信号转导系统，引起肌动蛋白细胞骨架改变/重排，从而产生病毒/细菌利用宿主肌动蛋白细胞骨架进入非吞噬细胞的机制 (c)，幽门螺杆菌的入侵 (e)，大肠杆菌 (EPEC) 和牛痘病毒的入侵 (e) 均同，「强化肌动蛋白在炎症反应中的作用 (c)，促进病毒从细胞内排出，同时阻止肌动蛋白纤维聚集时，病毒就无法穿出细胞膜」。

成份：100%「天然**生物活性蛋白肽** (1)(2)(3)(4)(5)(6)(7)」：乳蛋白多肽 (c)(e)，β-乳球蛋白 (c)(β-Lactoglobulin (e))，乳清蛋白多肽 (c)，α-乳白蛋白 (c)(α-Lactalbumin (e)(e)(e)(e))，乳清糖巨肽 (c)(Glycomacropeptide (e)(e))，乳清白蛋白 (Whey Albumin (e))，免疫球蛋白 G (c)(c)(Whey IgG (e)(e))，乳铁蛋白多肽 (c)(c)(Lactoferrin (e)(e)(e)(e))，(初乳)乳过氧化物酶 (Lactoperoxidase (e)(e)(e)(e)(e))，纯化胜肽和蛋白 (e)，多元肽蛋白 (e)(e)(Multi-Peptide Proteins)，**细胞穿透肽** (1)(2)(3)(4)(5)(6)，**双硫键多肽** (e)(e)(Disulfide-Rich Peptides)，内含有**人体必需/多元/丰富/完整/绝佳的水溶性纤维、碳水化合物、能量蛋白 (c)、胜肽蛋白、完整比率脂肪酸、多元微量矿物质 (锰、锌、铜、铁、钙、锗、硒)、多元维生素、类黄酮 (c)、多元酚类 (c)**。100%纯天然「**全球独家分子生物疗法医用调剂**」的多胜肽**医用蛋白**，完全不添加任何其他糖、盐、油、防腐剂、色素、香精、人工甘味素等其他添加物，形成**绝佳细胞免疫反应的细胞动力学与形态学** (e)(e)(e)，启动 **2011 年诺贝尔医学奖** (e) 免疫(树突状)细胞「对癌细胞的“死亡之吻” (dc)」。

包装：如下图示，每包 800 公克，为医院院内医师处方**生物营养**制剂调剂用/家庭号大包装(站立式铝薄袋)，个人营养补充长期专用。

适用对象：孕妇、儿童、学童、青春期发育中的青少年、成年、中年、更年期

妇女、老人、养老、高龄、康复、疗养、流感、感冒、发烧、慢性病患、癌患、化疗、卧床、高龄孱弱老人、安宁、营养/代谢/吸收不良、上班族、开车族、劳动者、运动者、熬夜者、长途大卡货运开车者。「全民健康生活方式行动」国家大盲区(120 第16-18 页)的国家、部会、政府、学界、企业、工商、社会的领导/首长/栋梁/精英/骨干/主管/经理/干部，长时间的压力/工作/加班/读书/研究(c)者。中国慢性病发病人数确诊患者2.6亿人(c)、“吊瓶班”青年学子(c)(c)(c)(c)(c)(视频1,2,3)、打拼过劳企业家(c)(c)、知识分子(c)(c)与「不生病健康俱乐部(c)」与「百岁人瑞健康俱乐部(100)」成员。若感染上任何病毒(e)、SARS、禽流感，或即便是感染上世界最强的伊波拉(埃博拉)病毒(db:第8 页)(e)(c)(c)(c)(e)(e)者更需加强本品营养补充。住在「老人公寓(视频1,2,3)」与《被遗忘的时光(视频)》的人尤适用。若感染上任何病毒(e)、SARS、禽流感，或即便是感染上世界最强的伊波拉(埃博拉)病毒(db:第8 页)(e)(c)(c)(c)(e)(e)者更需加强本品生物营养补充。住在「老人公寓(视频1,2,3)」与《被遗忘的时光(视频)》的人尤适用。

备注：仅婴幼儿不适用。

使用：本品为粉状，冲开水可化，干粉入口配水亦可化。平时每天使用3~6次，三餐饭前，(饭前滋养胃部)，(饭后再加喝「GeneLife 回生泉(GeneLife)」尤特佳)，上下午餐间(Tea Time)补充，增加睡前/早起补充使用尤佳。每次3~4 满小咖啡勺，一次量大约15~25 公克，感冒前/后可多加量补充，温/凉开水冲服，或直接口服配水，亦可掺混在饭、粥、汤、面、豆浆、牛奶、果汁、饮料中使用。每日最高使用量：孩童/青少年250 公克，成年人/老年人200 公克，卧病患者150 公克。「吃了再上」：工作、驾驶、运动、熬夜、饥饿、疲劳、精神不继的前/中/后额外补充使用尤佳。本品为医院院内营养制剂调剂用/家庭号大包装，每包800 公克，个人使用可自行分装小量易于随身携带，或分装(广口)小瓶放置多处方便生活工作动态使用。本品，系崇尚「自然疗法」绝佳的生物营养补充品。

依「营养不良深涉重大慢性生病(hd:第14~19 页)」观，妇女「子宫内膜再生的细胞动力学」子宫/乳房/更年期，亚健康、疗养、康复、衰老、慢性病、疑难杂症(脑白质硬化症ALD/MLD<sub>e</sub>、渐冻人、肌萎缩性脊髓侧索硬化症、僵直性脊髓炎、红斑性狼疮、类风湿性关节炎、重症支气管肺发育不良(e)、卧病、重症(c)、肿瘤、化疗、恶病质(c)、弥留(c)、安宁照护(c)、临终关怀(c)等患者「分子生物疗法医用调剂」的生物营养补充尤佳，再加配「GeneLife 回生泉(GeneLife)」尤特佳。

**Energy Metabolism**(e)(e)is deeply involving in Influenza, Virus Infection, Cancer, Aging and related Degenerative Diseases(e)(e)(e).

CytoThesis Bioengineering Research Group, Minneapolis, MN, USA

VirusDecoder Biomedicine Group, New York, NY, U.S.A.

Consultation: [www.oncotherapy.us/oncotherapy.pdf](http://www.oncotherapy.us/oncotherapy.pdf)

Original: [www.health120years.com/HoldCold.pdf](http://www.health120years.com/HoldCold.pdf)

Made in Princeton, NJ, U.S.A.



contact@cytothesis.us

「医师科学家」开启 21 世纪「健康生命」

**GeneLife 回生泉**

www.health120years.com/GeneLife.pdf

转化医学(生物营养)医师科学家：生命维护系统工程师  
健康系统(个性化)设计·健康中国人均百岁